

TERVISEKONTROLL TÖÖTERVISHOIU OLUKORRA ANALÜÜS

KAUGTÖÖ

20.03.2023

Annika Kүүdorf
töötervishoiuarst
Töökeskkonna Haldus OÜ

1

Käsitletavad teemad

- 2023 a kehtima hakkanud muudatused
- Tervisekontrolli läbiviimine
- Ettevõtte töötervishoiu olukorra analüüs
- Kaugtöö

2

Muudatused tervisekontrolli läbiviimises

- Ei kehti enam SM määrus „Töötaja tervisekontrolli kord“ (24.04.2003 a määrus nr 74)
- Uus SM määrus „Töötervishoiuteenuse osutamise kord (15.12.2022)“
 - Tööandja ülesanded
 - Töötervishoiuarsti ülesanded
 - Töötaja tervisekontrolli tegemise kord
 - Isikuandmete töötlemine
 - Jõustus 01.01.2023
- Töötervishoiu ja tööohutuse seadus § 13¹

3

Muudatuste eesmärk

- Tööandja tellib **tervikliku töötervishoiuteenuse**:
- töökeskkonna riskianalüüsiga tutvumine ja vajaduse korral töökeskkonna külastus
- **ettevõtte töötervishoiu olukorra terviklik analüüs vähemalt 1x kolme aasta jooksul (uus teenuse osa)**
- töötajate tervisekontroll
- tööandjale ettepanekute tegemine töötingimuste parandamiseks ja töötajate tervise edendamiseks
- **tööandja nõustamine töökeskkonna ja töötingimuste kohandamise ja töötajate tervise edendamise küsimustes (varem vabatahtlik teenuse osa)**

4

Mis tegevusaladel töötajad suunatakse tervisekontrolli

- Kõikide tegevusalade töötajad (riskide hindamine, õigusakt)
- Tootmistöötajad
- Kontoritöötajad
- Ehitustöötajad
- Kaubandus-müügitöötajad
- Põllumajandustöötajad
- Metsandustöötajad
- Haridustöötajad
- Sotsiaaltöötajad, päästetöötajad, politseinikud, turvatöötajad, vanglatöötajad jne

5

Töötervishoiuteenistus

- Asuvad kõigis Eesti maakondades
- Terviseameti poolt antud luba
- Soovitav on sõlmida ettevõtte/asutusel leping töötervishoiuteenistusega
- Töötervishoiuteenistus osutab nii meditsiinilist kui mittemeditsiinilist töötervishoiualast teenust

6

Tervisekontroll

- **Eelnev tervisekontroll** – teostatakse enne töölevõtmist, kas perearst või töötervishoiuarst väljastab tervisetõendi/otsuse ametikohale sobivuse kohta (nt meremehe-, toidukäitleja-, lasteasutuses töötaja-, autojuhi-, tuukri-, lõhkaja tervisetõend, politseiniku-, päästetöötaja-, turvatöötaja- töötervishoiuarsti otsus)
- **Esmane tervisekontroll** – 4 kuu jooksul, **peale töötaja töölevõtmist**
- **Perioodiline tervisekontroll**

7

Töötervishoiuarsti tegevus

- Tervisekontroll
- Kutsenõustamine
- Tööandja nõustamine (mitte lepinguliste)
- Erinevate tervisetõendite väljastamine (mootorsõidukijuhid, haridustöötajad, toidukäitlejad, väikelaevajuhid)
- Töötervishoiuarst lähtub oma töös õigusaktidest
- Tasuline vastuvõtt

8

Tervisekontrolli läbiviimine

Tööandja tegevus:

- Konsulteerib töötervishoiuteenuse korraldamisel töötervishoiuarstiga ning töökeskonnaspetsialistina ja tk – volinikuga või töötajate esindajaga
- Esitab töötervishoiuteenustele riskide hindamise tulemused ja andmedohutegurite kohta
- Ettevõtte töötervishoiu olukorra analüüs (tehakse 1 x 3 aasta jooksul)
- Töötaja varasemad tervisekontrolli otsused
- Tööõnnetuse ja kutsehaiguste uurimise andmed
- Töötajate suunamine tervisekontrolli (nimekiri)
- Tööandjal teavitab töötervishoiuarsti töötajate haiguslehtedel viibimise kohta

9

Tervisekontrolli läbiviimine (2)

Töötaja tegevus

- Täidab tervisekontrolliks ära tervisedeklaratsiooni ja kinnitab allkirjaga

Töötervishoiuarsti tegevus

- Tutvub ettevõtte töökeskkonna riskianalüüsiga (vajadusel töökeskonnaga ja töökorraldusega kohapeal);
- Tutvub töötaja terviseandmetega
- Määrab uuringute ning analüüside mahu (vajadusel kaasab teisi spetsialiste)

10

Tervisekontrolli läbiviimine (3)

Töötervishoiuarst

- Kannab tervisekontrolli kaardile (praegu enamasti digitaalses vormis) terviseuuringute ja analüüside tulemused
- Otsuse töökeskkonna või töökorralduse töötajale sobivuse kohta
- Ettepanekud tööandjale ja töötajale

Kokkuvõttes töötervishoiuarst

- Hindab töötaja terviseseisundit
- Hindab töökeskkonna ja töökorralduse sobivust töötajale
- Selgitab välja töötaja võimaliku tööst põhjustatud haigestumise või kutsehaigestumise

11

Tervisekontrolli läbiviimine (4)

- **Uus:** Kui töötaja on viimase kuue kuu jooksul läbinud teise tööandja juures tervisekontrolli samade töökeskkonna ohutegurite ja sama töö laadi suhtes, ei pea tööandja uut kontrolli korraldama
- **Jääb samaks:** Tööandja korraldab tervisekontrolli töötervishoiuarsti määratud ajavahemiku järel, **kuid vähemalt üks kord kolme aasta jooksul**
- **Muudatus:** Tööandja rakendab töötervishoiuarsti ettepanekuid töökeskkonna ja töötingimuste parandamiseks ja töötajate tervise edendamiseks, **kui sellega ei kaasne tööandjale ebaproportsionaalselt suuri kulusid.**

Tööandja lisab ettepanekud vajaduse korral riskianalüüsi tegevuskavasse.

12

Ebaproportsionaalsed kulud

- Kas tehtavad kulutused on mõistlikud lähtuvalt konkreetselt ettevõtte olukorrast ja ettepaneku sisust?
- Nt võib arvesse võtta järgmisi tegureid: tööandja kulud, ettevõtte suurus, rahastamise võimalused, kohanduse asjakohasus, kas ettepanek toob kaasa olulise töökorraldusliku muutuse/ töö kvaliteedi halvenemise, kohandusest tulenev kasutegur konkreetsele töötajale, aga ka teistele töötajatele
- Kohandused, mida võib mõistlikult eeldada suurematel ettevõtetel (suurem käive ja kasum), võivad olla ebaproportsionaalselt koormavad väikese ettevõtte jaoks

13

TERVISEKONTROLLI SUUNATUD TÖÖTAJATE NIMEKIRI

Tööandja nimi

Aadress

Jrk nr	Perekon- na ja eesnimi	Sugu (M/N)	Sünni- aeg	Ameti- koht	Tööstaaž ametikohtal	Töökohanna ohutegurid ja/või töölaad, mis on aluseks töötaja suunamisel tervisekontrolli

Nimekirja koostas:

ees- ja perekonnanimi

ametikoht

telefon, e-post

Allkiri

Kuupäev

14

Töetervishoiuteenuse osutaja nimi.....

aadress

tegevusloa nr

TERVISEKONTROLLI KAART

I Üldandmed

Eesnimi Perekonnanimi

Isikukood

E-post

Telefon

Ametikoht.....

Tööandja nimi, aadress

Tervisekontrolli aluseks olevad ohutegurid.....

Töölaad.....

Varasemad tööandjad:

Tööandja nimi	Ametikoht	Töösuhte algus ja lõpp	Töoga kaasnenud ohutegurid

15

II Töötaja tervisedeklaratsioon

	EI	JAH	TÄPSUSTUS
Kas põete või olete põdenud järgmisi haigusi:			
-kopsuhaigused			
-tuberkuloos			
-südame-vereringehaigused			
-kõrgeenenud vererõhk			
-allergilised haigused			
-mao-sooletrakti haigused, sh haavandtõbi, sapikivitõbi			
-neeru-kusepõiehaigused			
-suhkruhaigus			
-liigeste põletikud			
-närvipõletikud			
-luumurrud ja muud vigastused			
-teadvuse kaotuse hoo, langetõbi, krampid			
-psüühikahäired			
-kõrvahaigused			
-krooniline nohu, otsmiku- või põskkoopapõletik			
-silmahaigused			
-muud haigused			
Kas tarvitate regulaarselt ravimeid?			
Kas olete viimase aasta jooksul olnud haige või töövõimetusel?			

16

IV Töetervishoiuarsti otsus

Ettevõtte nimi

Töötaja nimi

amet

Ettevõtte nimi ja aadress

Ohutegurid ja /või töö laadid, mille suhtes tervisekontroll tehti

Otsus töökeskkonna või töökorralduse töötajale sobivuse kohta

Ettepanekud tööandjale töökeskkonna või töökorralduse muutmiseks või töötaja tervise edendamiseks:

Ettepanekud töötajale:

Järgmise tervisekontrolli aeg hiljemalt

Põhjendus

Töetervishoiuarsti ees- ja perekonnanimi:

Töetervishoiuarsti kood:

Telefon:

e-post:

Töetervishoiuarsti allkiri:

Kuupäev:

Olen tutvunud tervisekontrolli tulemustega.

Töötaja allkiri:

Kuupäev:

17

Ettevõtte töetervishoiu olukorra analüüs

- 1 kord 3 aasta jooksul
- Töetervishoiuarsti ülesanne**
 - annab hinnangu ettevõtte töetervishoiu olukorra kohta tervikuna
 - esitab ettepanekud ettevõtte töetervishoiu olukorra parandamiseks,
 - töökohanna kohandamiseks,
 - töötingimuste muutmiseks,
 - töötajate tervise edendamiseks

18

Ettevõtte tervishoiu olukorra analüüs (2)

- **Ettevõtte võtab aluseks analüüsi koostamisel**
 - tervishoiuarsti poolt antud andmed
 - töökeskkonna riskide hindamise tulemused
 - töötajate tervisekontrolli tulemused
 - töötajate tööga seotud haigestumised
 - ajutise töövõimetus andmed

19

Ettevõtte tervishoiu olukorra analüüs (3)

- töötajate tervise seisundit kirjeldavate küsimustike andmed
- tööõnnetuste ja kutsehaigustumiste uurimise andmed
- ettevõtte andmete osas ligipääsu andmine tervishoiuarstile läbi TEIS-i. (tööinspektsiooni iseteeninduskeskkond)
- analüüs esitatakse kirjalikus taasesitatavas vormis

20

Kutsehaiguste loetelus muudatus

- **§ 4¹. Töökeskkonna psühhosotsiaalsetest ohuteguritest põhjustatud kutsehaigused**
- Töökeskkonna psühhosotsiaalsetest ohuteguritest põhjustatud kutsehaigused on:
 - 1) posttraumaatiline stressihäire;
 - 2) muud haigused, mida põhjustavad töökeskkonna psühhosotsiaalsed ohutegurid. [[RT I, 09.12.2022, 17](#) - jõust. 01.01.2023]

21

SOTSIAALMINISTEERIUM

Seadusemuudatused kaugtöö regulatsioonis

Seili Suder
Töösuhete ja töökeskkonna osakonna juhataja
11.01.2023

22

Kaugtöö reeglid EL-is

Kaugtööd tegevate töötajate arv ja osakaal on Eestis kasvanud

7,3%	2012.a
20%	2019.a
28%	2022.a

EL keskmisest mõnevõrra rohkem

Enamik kaugtöö tegijatest on kõrgharidusega ja 90% töötab valgekraedena

23

Kaugtöö reeglid EL-is

EL tööõiguse direktiivid, nt *tööaja direktiiv, tervishoiu ja tööohutuse raamdirektiiv*

EL tasandil puuduvad erireeglid / kaugtöö spetsiifika on riigi reguleerida

Pandeemiast alates (2020) on mitmed riigid reguleerinud kaugtööd (nt *Austria, Kreeka, Läti, Portugal, Rumeenia, Slovakkia, Hispaania*) või alustanud arutelu õigusaktide muutmiseks (*Saksamaa, Iirimaa, Luksemburg, Holland*)

24

Õigusakt vs kollektiivleping



- Kaugtöö on reguleeritud **õigusaktiga** (Bulgaaria, Tšehhi, Eesti, Läti, Leedu, Malta, Slovakkia, Poola, Rumeenia) ja/või **kollektiivlepingutega** (Põhjamaad, Prantsusmaa, Luksemburg, Belgia, Hispaania, Itaalia, Kreeka)
- Regulatsiooni asemel **juhised**
- (Iirimaa, Küpros)

25

Eestis

Eestis sõlmisid sotsiaalpartnerid 2017.a kaugtöö raamkokkuleppe:
<https://www.eaki.ee/kokkulepped/kaugtoo-kokkulepe>
 (mittesiduvad/üldised suunised)



Kaugtöö juhised:
https://admin.tooelu.ee/sites/default/files/2022-12/Kaugt%C3%B6%C3%B6taja%20t%C3%B6%C3%B6tervishoid%20ja%20ohutuse%20juhise_uuendatud.pdf

Töölepingu seadus

Töötervishoiu ja tööohutuse seadus

26

Kaugtöö



- Töötaja täidab **poolte kokkuleppel** oma igapäevaseid tööülesandeid väljaspool tööandja asukohta
- Töötaja ja tööandja võivad kokku leppida **konkreetses kaugtöö tegemise kohas** (nt töötaja kodu) või selles, et töötaja teeb tööd **erinevates kohtades** (nt kodus, raamatukogus, kohvikus)

27

Töötervishoid ja tööohutus kaugtööl

- **Psühhosotsiaalsed ohud** – pikad töötunnid, töö intensiivistumine, pidev valmisolek töö tegemiseks, eraldatus = stress, ärevus, läbipõlemine
- **Kuvariga ja/või sundasendis töötamine**, sh pikaaegsed valed istumisasendid, vähesed asendivahetused ja puudulikud liikumispausid = lihaskontraktsioonid, lihas-luukonna häired
- **Peavalud, silmade ülekoormus**

28

Teised riigid?



- Töötervishoiu ja tööohutuse reeglid kohalduvad kaugtöötajatele, sh nende töökeskkonna riske tuleb hinnata
- Vähesed riigid lubavad:
 - kaugtööle alles **pärast riskianalüüsi** tegemist
 - tööinspektsioonil, tööandjal või töötajate esindajatel **kodus kaugtöö kohaga tutvuda**

29

Töötervishoiu ja tööohutuse seadus (TTOS)

- Kui tööülesandeid täidetakse kaugtööna, tagab tööandja töötervishoiu ja tööohutuse nõuete täitmise niivõrd, kui võimalik see on **kaugtöö eripärasid arvestades** võimalik
- Täpsemad nõuded TTOS § 13⁵



30

Tööandja kohustused (1)

- kajastama töö iseloomust tulenevad **võimalikud riskid** töökeskkonna riskianalüüsis ning kaugtöö erisusi arvestades **rakendama abinõusid** töötaja terviseriskide vältimiseks või vähendamiseks
- **juhendada töötajat** enne kaugtööle lubamist ning regulaarselt vastavalt vajadusele

Sotsiaalministeerium

31

Näited (tööandja abinõud)

- **Psühhosotsiaalsed ohutegurid:**
 - ✓ **optimaalne töökoormus**
 - ✓ **sobiva suhtlusviisi** (et kaugtöötaja oleks infoväljas), töötaja heaolu ja tööalase **arengu toetamine**, sh **arenguevestlused**, vaimset tervist toetavad **koolitused** jms psühholoogiline toetus ja abi
 - ✓ **töötaja kaasamine, ühisüritused** jms meeskonda ühendavad koosviibimised
 - ✓ **juhtide koolitamine**
- **Sundasend:**
 - ✓ töötaja juhendamine **töökoha kujundamisest** (töötooli ja -laua reguleerimine, kuvari asetus jms), **töösensidest ja tööasendite vaheldumisest** ning **liikumispauseid tegemise vajadusest**

Sotsiaalministeerium

32

Tööandja kohustused (2)

- tagama tööülesannete täitmiseks **sobilikud töövahendid**
- korraldama töötaja **tervisekontrolli**
- uurima tööõnnetusi ja kutsehaigestumisi
- maksma haigusühvitist

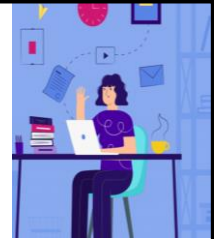
Kaugtöö töökoht sisustatakse **töötaja ja tööandja kokkuleppel**

Sotsiaalministeerium

33

Töötaja kohustused

- Suureneb töötaja vastutus kaugtöö korral
- Töötaja on kohustatud kujundama kaugtööl ohutu töökoha ja töötingimused **lähtuvalt tööandja antud juhistest**



34

Proper Sitting Posture/ Distances



Näiteks peab töötaja kaugtöö korral:

- ✓ kohandama endale sobivaks tooli ja kuvari asetuse
- ✓ tegema regulaarselt pause liikumiseks ja silmade puhkamiseks
- ✓ vältima töötamist müra-rikas keskkonnas
- ✓ valima või kohandama endale õige valgusega töötamiskoha

35

- Tööelu.ee: <https://toelu.ee/et/34/mis-kaugtoo-millal-voib-kaugtood-teha>
- Sotsiaalministeeriumi analüüsid: <https://www.sm.ee/uudised-ja-pressiinfo/andmed/uuringud-ja-analuusid#tvaldkonna-uuringud-ja-analsid>
- ✓ MTÜ Balti Uuringute Instituut (2022), *Välisriikide kaugtööpraktika ja selle Eestis rakendamise analüüs*
- ✓ Sotsiaalministeerium (2022), *Kaugtöö analüüs*
- Eurofound (2022), *Telework in the EU: Regulatory frameworks and recent updates*, Publications Office of the European Union, Luxembourg

Sotsiaalministeerium

36

Peamised soovitusid

- 1. **Kaugtööd tuleb reguleerida nii vähe kui võimalik ja nii palju kui vaja.** Kuna hiljuti on täpsustatud tööõigust kahe seadusemuudatusega, mis on kaugtööga seotud, võiks kõigepealt võtta aega nende mõju hindamiseks ning enne mitte kehtestada uusi õigusnorme.
- 2. Soovitame täpsemalt uurida kaugtöö mõju avaldumist ning **soodsas mõju toetamise ja ebasoodsas mõju vähendamise võimalusi.**
- 3. Kaugtööga kaasnevate võimaluste, tingimuste ja piirangute tutvustamiseks tuleks **kasutada mitmesuguseid kanaleid.** Kaugtööd tegevate inimeste ja seda võimaldavate organisatsioonide jaoks võiks **koostada juhendeid ning pakkuda neile koolitusi** selle kohta, kuidas kaugtöötamist hõlbustada ning selle võimalikku ebasoodsat mõju vähendada.
- 4. Avalikus sektoris võiks senisest rohkem võimaldada kaugtööd, sh rakendada täiel määral kaugtöö tegemise võimalust, samuti kaaluda **ühtsete kaugtöö põhimõtete ja reeglistiku rakendamist.**

Kõik õigused on reservitud

37

Peamised soovitusid

- 5. Kaugtöö rakendamine võiks Eestis olla **regionaalarengu arendamiseks** mitmeti kasulik:
 - Kaaluda, kuidas rakendada senised algatused – piirkondlikud kaugtöökeskused, Kurland ja riigimajad – kõige paremini regionaalpoliitika teenistusse.
 - Väikelinnades restaureeritavatel hoonetel on võimalik toimida ka kaugtöökeskuseks (nt regionaalarengufondi toel eraldi meede omavalitsuste toetamiseks, et neil oleks raha renoveerida tühje ruume kaugtöökeskusteks või kasutada kaugtöökeskusi haldavate ettevõtete ja vabühenduste toetamiseks Ettevõtlike Arendamise SA ja KredExi ühendasutuse või Kodanikuühiskonna Sihtkapitali toetus.)
 - Kaugtöökeskused ja Eesti kui kaugtöö maa võiks olla osa Ettevõtluse Arendamise SA Eesti välismaal turustamise kampaaniast.
 - Igal juhul tuleks kaasata valdkonnaga juba tegelevad osalised, et ühiselt mõista kõikide asjaosaliste vajadusi ja võimalusi ning ühiselt sõnastada võrgustiku aluspõhimõtted ja selle arendamise strateegilised suunad.

Kõik õigused on reservitud

38

Tervisekontrolli reguleerivad õigusaktid

- Töötervishoiuteenuse osutamise kord
- Kutsehaiguste loetelu
- Raudteetöötajate tervisenõuded ning eelneva ja perioodilise tervisekontrolli kord (RTI 26.03.2004, 16,123)
- Õhusõiduki meeskonnaliikmete, lennuliikluse lennujuhtide ja -informaatorite ning nimetatud erialadel õppivate ja õppima asuvate isikute tervisenõuded, tervisekontrolli ning tervisetõendite väljaandmise, pikendamise, uuendamise ja kehtetute tunnistamise kord
Vabariigi Valitsuse 22. detsembri 2005. a määrus nr 325

39

Tervisekontrolli reguleerivad õigusaktid

- Kaitseväekohuslase ja kaitseväelaste terviseuuringud (VV 11.11.2005 a määrus nr. 282)
- Päästeteenistujate ja päästetöödel lepingu alusel osalevate isikute kutsesobivuse nõuded, sealhulgas hariduse-, füüsilise ettevalmistuse ja tervisenõuded
Siseministri 3. märtsi 2008. a määrus nr 22 (RTL, 18.03.2008, 21, 318)
- Lõhkmaterjali vahetu käitleja ja pürotehnika tervisenõuded ning tervisekontrolli kord
Vabariigi Valitsuse 30. juuni 2005. a määrus nr 150

40

Tervisekontrolli reguleerivad õigusaktid

- Asbestitööle esitatavad töötervishoiu ja tööohutuse nõuded¹
Vabariigi Valitsuse 11. oktoobri 2007. a määrus nr 224
- Tuukrite tervisenõuded, eelneva ja perioodilise tervisekontrolli terviseuuringute loetelu, maht ja sagedus ning tervisetõendi väljastamise kord (RTI, 03. 12. 2003, 75, 501)

41

Tervisekontrolli reguleerivad õigusaktid

- Tervisekontrolli tegijate meremeditsiinalase koolituse nõuded
Sotsiaalministri 31. oktoobri 2005. a määrus nr 111
- Meretöölepingu sõlmimist taotleva isiku, laevapere liikme, mereõppeasutuses õppija ja mereõppeasutuses õppima asuja tervisenõuded, tervisekontrolli kord ning tervisetõendite vormid
Vabariigi Valitsuse 16. märtsi 2005. a määrus nr 51
- Mootorsõidukijuhi, trammijuhi ja juhtimisõiguse taotleja tervisenõuded, eelneva ja perioodilise tervisekontrolli tingimused ja kord ning tervisetõendite vormid
Vabariigi Valitsuse 29. septembri 2005. a määrus nr 257
- Politseiametnike terviseuuringute läbiviimise tingimused, perioodilisus ja kord ([RT I 1999, 8, 128](#)), muudetud ([RT I 2002, 84, 497](#))

42

Tervisekontrolli reguleerivad õigusaktid

- Turvatöötaja kutsesobivuse ning kehalisele ettevalmistusele ja tervisele kohaldatavad nõuded ja tervisenõuetele vastavuse kontrollimise kord Siseministri 10. detsembri 2007. a määrus nr 78 RTL, 18.12.2007, 96, 1612, viimati muudetud 29.05.2009 nr 17 ([RTL 2009, 46, 640](#))
- Piirivalveametnike kutsesobivuse nõuded, nendele vastavuse kontrollimise tingimused, perioodilisus ja kord Siseministri 13. juuni 2007. a määrus nr 38

43

Tervisekontrolli reguleerivad õigusaktid

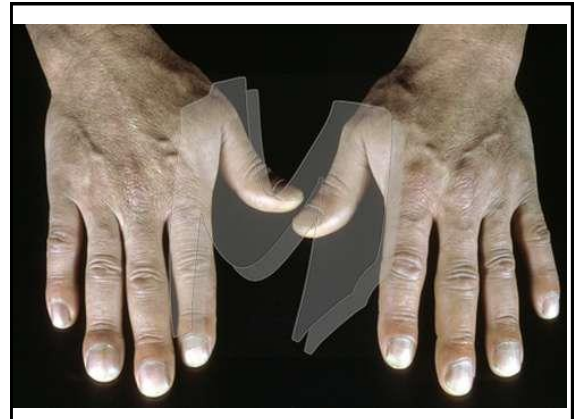
- Kodakondsus- ja Migratsiooniameti väljasaatmiskeskuse ametnike tervisekontrolli ja vaksineerimise tingimused ja kord Siseministri 22. märtsi 2007. a määrus nr 27
- **Vanglateenistuse ametniku tervisenõuded ja tervisekontrolli kord ning tervisetõendi sisu ja vormi nõuded**, Vabariigi Valitsuse määrus 22.01.2013, nr 12

44

Töötervishoiuspetsialisti etikakoodeks 1991 a

- täielik sõltumatus
- töötajate eraelu puudutava teabe konfidentsiaalsus
- erapooletus
- juhindumine erialastest teadmistest
- tegutsemine töötaja tervise ja ohutuse huvides
- kohustus hoida tootmis- ja ärisaladusi

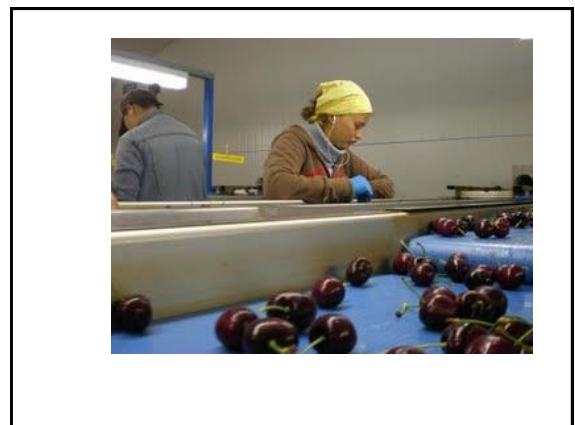
45



46



47



48



49



50



51



52