

Kohustused  
esmasel  
diagnoosimisel

---

Tööandja teavitamine

---

Töötamise lõpetamine tervistkahjustaval töökohal

---

Töötukassale TVT hindamise taotlus

---

Raviarsti/perearsti teavitamine TVT esitamisest

---

E-tervise andmed!

---

Hüvitise nõue tööandjale või SKA-le

# Tööandja teavitamine


Teavita esimesel võimalusel tööandjat Sinuga juhtunud Tööõnnetusest või kutsehaiguse  
diagnoosimisest,

Kontrolli, et juhtunud tööõnnetuse kohta koostab tööandja vastava akti või raporti, millest üks on sinul.

Teavita arsti juhtunud tööõnnetusest ja veendu, et arst saadab tööõnnetuse teatise Tööinspeksioonile.

Kutsehaiguse diagnoosimiseks pöördu Põhja-Eesti Regionaalhaigla Kutsehaiguste ja tervishoiu  
keskusesse.

Tervishoiuarst koostab teatise, milles märgib ära diagnoosid kutsehaigestumist põhjustanud  
ohutegurid, tööandjad, kelle juures töötamine võis mõjutada kutsehaigestumist ning soovitusel edasise  
töökorralduse kohta. Tervishoiuarst edastab teatise töötajale, tööandjale ja Tööinspeksioonile.



# Töötamise lõpetamine tervistkahjus taval töökoha

Töötervishoiuarsti soovitusel:

- kas üle viimine kergemale tööle või  
osalise tööajaga tööle

- töötamise lõpetamine

# Töötukassale TVT hindamise taotlus

---

Vähenenud töövõime korral pöördu töövõime hindamiseks Töötukassasse. Töötukassa tuvastab kas Sul on osaline või puuduv töövõime või töövõime ei ole vähenenud. Töövõime hindamise kohta vaata täpsemalt Töötukassa kodulehelt.

---


Töötukassa maksab töövõimetoetust, kui on tuvastatud osaline või puuduv töövõime.

---

Osalise töövõime korral pakub Töötukassa tööalast rehabilitatsiooniteenust töötamise jätkamiseks või tööle asumiseks (füsioteraapia, karjäärinõustamine, koolitused jms).

---

Puuduva töövõime korral pakub Sotsiaalkindlustusamet sotsiaalse rehabilitatsiooniteenust igapäevaelus toimetulekuks . Täpsemat infot saab Sotsiaalkindlustusameti kodulehelt.



## Raviarsti/perearsti teavitamine TVT esitamisest

### E-tervise andmed

---

Enne TVT esitamist teavita sellest oma raviarsti või perearsti

---

Kui sul on mitu raviarsti kelle poole oled pöördunud seoses KH või TÕ tingitud kaebustega teavita kõiki ja pane ka nende nimed TVT-d täites kirja.

---

Jälgi, et kõik andmed oleksid E-tervises olemas

---

Kui leiad, et mõned andmed on puudu, pöördu vastava arsti poole ja palu andmed lisada

# Hüvitise nõue tööandjale või SKA-le

---

Esita tööandjale hüvitise ja liskulude nõue. Kui KH väljakujunemise perioodi sisse on arvestatud mitu tööandjat tuleb nõue esitada kõigile.

---

Kui tööandja(-d) on likvideeritud või pankrot välja kuulutatud tuleb nõue esitada SKA-le

---

Tööandjale esitatud nõudes on vaja välja tuua hüvitise suurus ja arvestus.

---

Nõudele tuleb lisada:

---

- tőtervishoiuarsti teatis KH diagnoosimisest või TŐ raport

---

- Tőinspektsiooni uurimisraport.

---

- Tőotukassa otsus tőövõime hindamise ja TVT suuruse kohta /TVT/

---


- tőend nõude arvestuse aluseks oleva tőotasu suuruse kohta (12 täistööajaga tőtatud kuud)

---

- väljavõte tőöraamatust KH väljakujunemise perioodi kohta. Tőötamise korral tőőleping ja tőotasu suurus

---

- SKA tőend KH või TŐ tingitud tőövõime kaotuse suuruse kohta %.



# Kohustused korduv TVT KH/TÕ

- Rehabilitatsioon/taastusravi
- Raviarsti/perearsti teavitamine enne uue TVT esitamist
- E-tervise andmed!
- Taotlus KH % määramiseks SKA-le
- Tööandjale korduv TVT + SKA teatis KH/TÕ % kohta
- Ettevõtte likvideerimise või pankroti väljakuulutamise korral nõue SKA-le
- Tööle asumisest teavitamine
- Tulumaks



## Õigus hüvitisele

---

Kui sissetulek on vähenenud KH või TÕ saadud tervisekahjustuse tõttu ja sul on tuvastatud kas osaline või puuduv töövõime

---

Töötervishoiuarsti korralduste jälgimine: kui jätkad töötamist samal töökohal või samade ohuteguritega töökohal siis õigust hüvitisele ei teki

---

Asutus, kus KH välja kujunes või TÕ juhtus on eiranud Töötervishoiu ja tööohutuse nõudeid.



# Tulumaks

- 2023. aastal on üldine maksuvaba tulu kuni 654 eurot ja see väheneb inimese sissetuleku kasvades. Maksuvaba tulu vanaduspensionieas on aga kindel summa - 704 eurot ja see ei sõltu inimese sissetuleku suurusest. Maksuvaba tulu vanaduspensionieas arvestab Sotsiaalkindlustusamet inimese vanaduspensionile ja kui pension on jääb alla selle summa, siis inimese avalduse alusel arvestab tööandja kasutamata ülejäägi ka töötasule või muudele tuludele.
- 704 eurone maksuvaba tulu kehtib ka neile, kes:
  - - on vanaduspensionieas, aga otsustanud pensionile jäämise edasi lükata.
  - - jõuavad vanaduspensionieasse 2023. aasta jooksul.
- vanaduspensionieaga sõltub inimese sünniaastast. Kui inimene on sündinud:
  - -1958. aastal, siis on tema vanaduspensionieaga 64 aastat ja 3 kuud
  - -1959. aastal, siis 64 aastat ja 6 kuud
  - -1960. aastal, siis 64 aastat ja 9 kuud
  - -1961. aastal, siis 65 aastat
- Maksuvaba tulu rakendatakse terve aasta eest ka juhul, kui inimene jõuab vanaduspensionieasse aasta jooksul.

• „...“ [?][?][?] ([?][?] [?][?][?][?][?][?][?][?][?][?][?][?][?][?]), [?][?][?] [?][?][?][?][?][?] [?][?][?][?][?] [?][?][?][?][?][?][?] [?][?][?][?]

“...“  
.

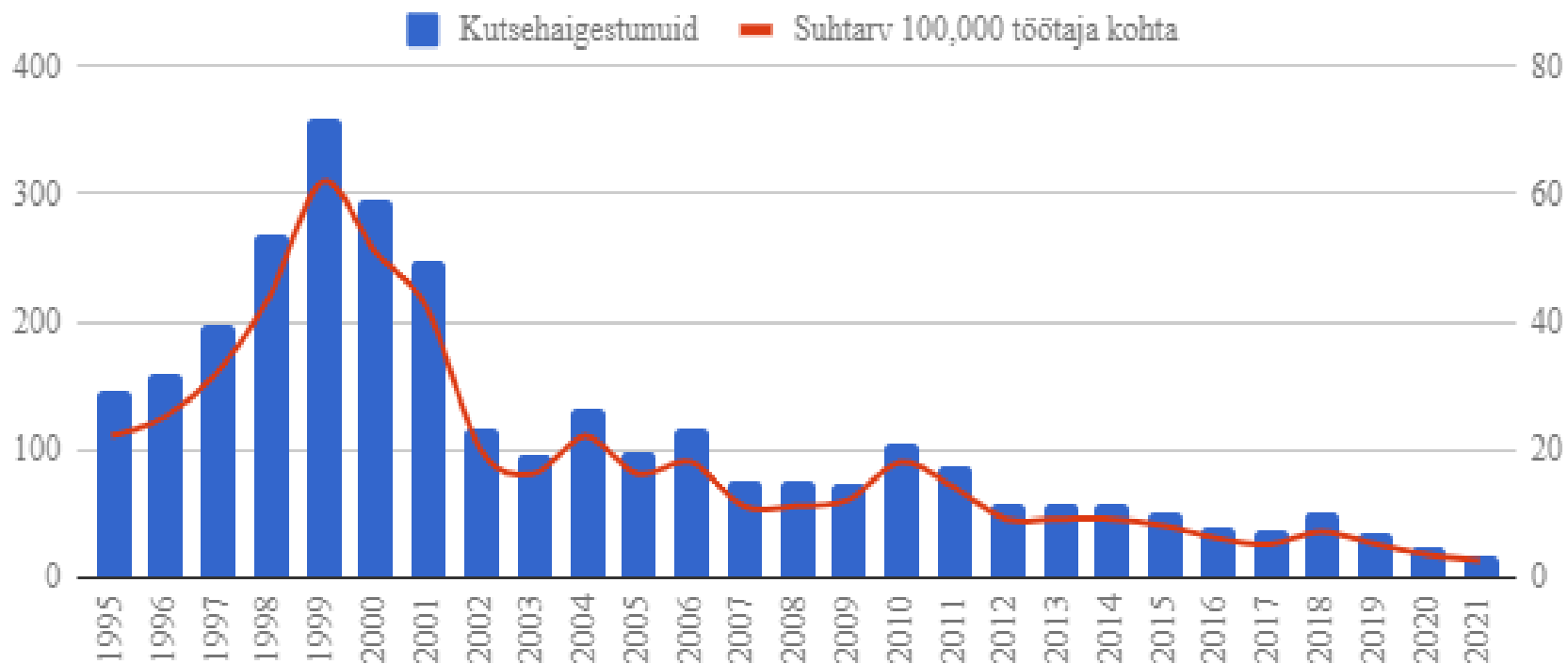
# Maksuvaba tulu 2023 a.

Maksuvaba tulu arvutamise aluseks on kalendriaasta tulud ja kuni 14 400 eurot aastas teenivad inimesed saavad oma maksustatavast tulust maha arvata maksuvaba tulu 7 848 eurot.

Kehtima jääb maksuvaba tulu kahanemine sissetuleku kasvades ja üle 25 200 eurot aastas teenivad inimesed ei saa oma maksustatavast tulust maksuvaba tulu maha arvata.

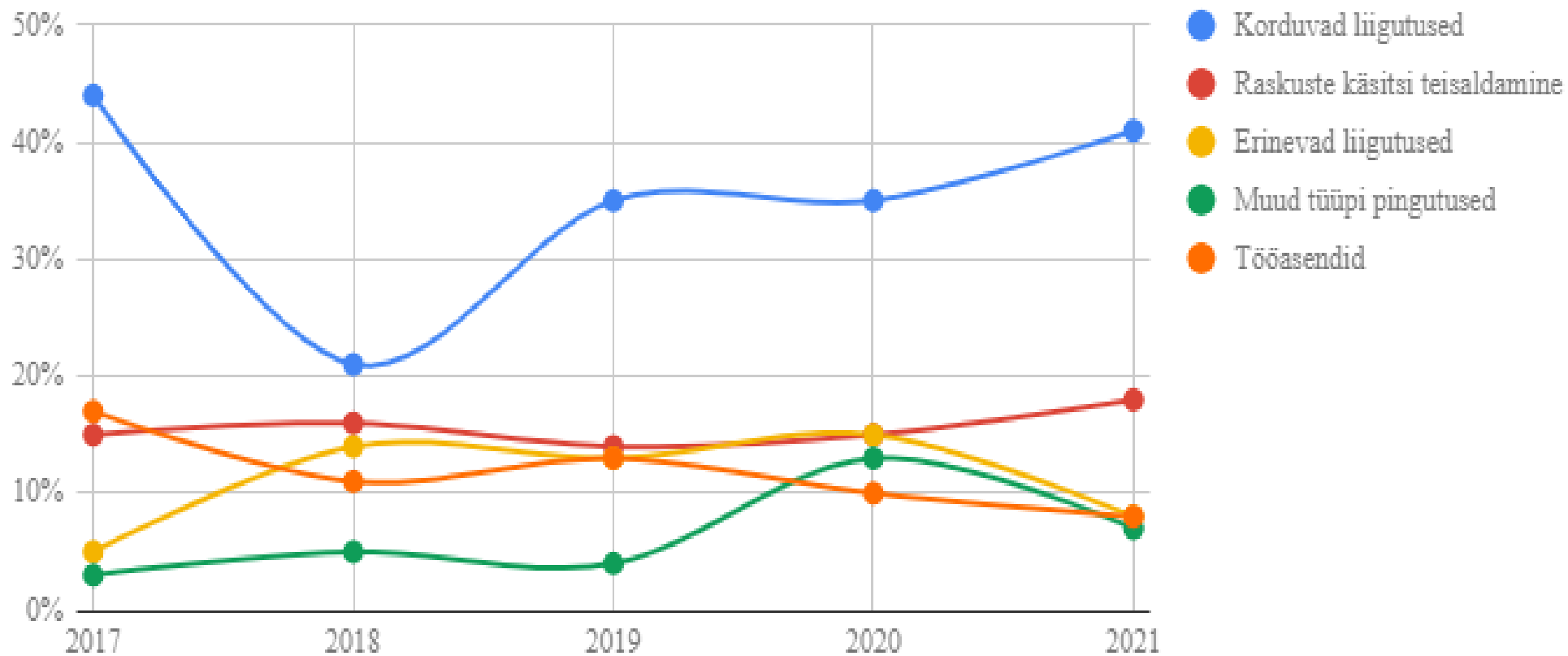
Alates 1. jaanuarist 2023 on vanaduspensioniealise inimese maksuvaba tulu summa: kuus võrdne keskmise vanaduspensionisummaga aastas 12-kordse keskmise vanaduspensionisummaga.

## Kutsehaigestumised



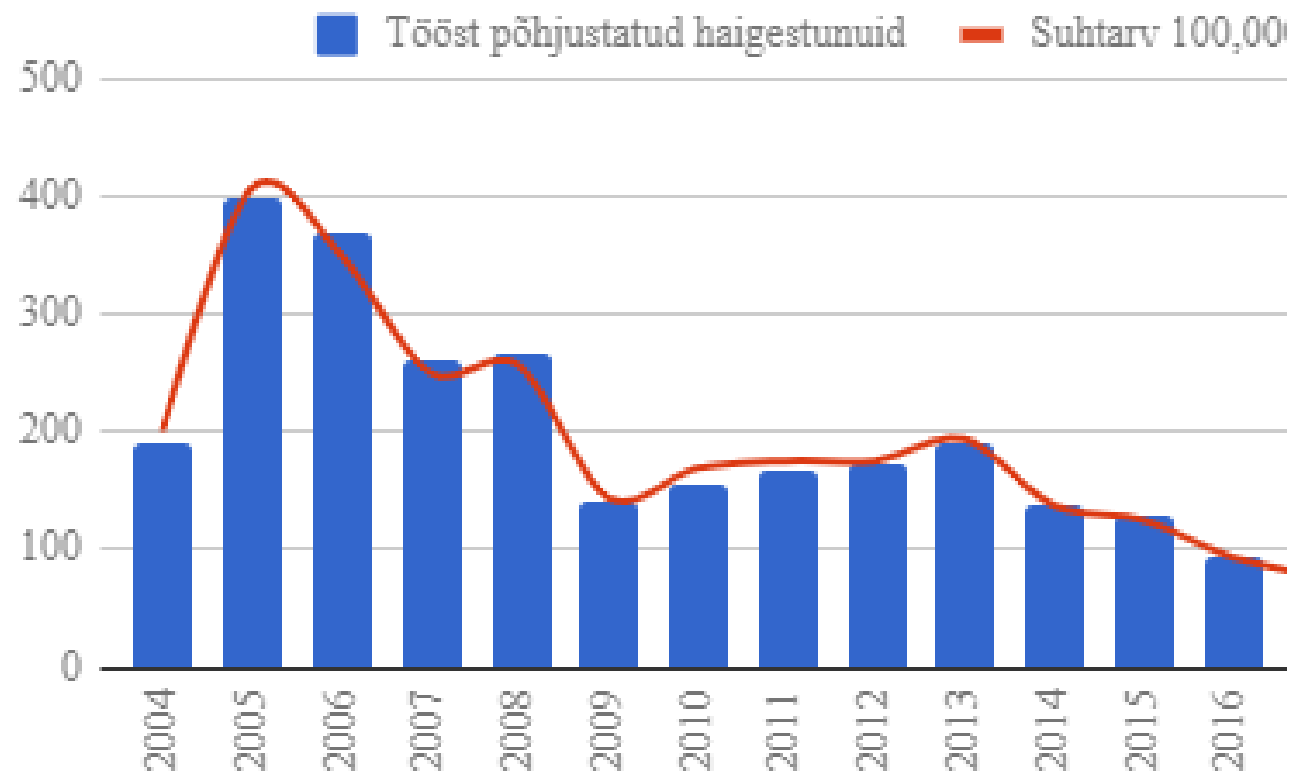
# Statistika

## Kutsehaigestumiste peamised ohutegurid

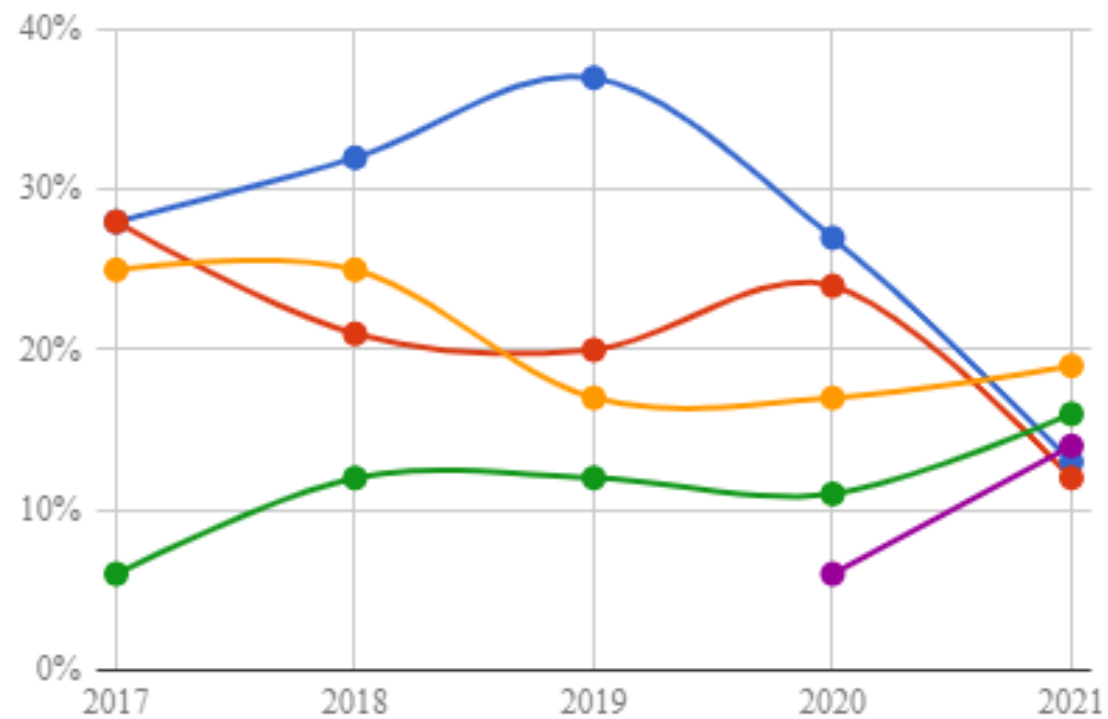


# Statistika Tööst põhjustatud haigestumine

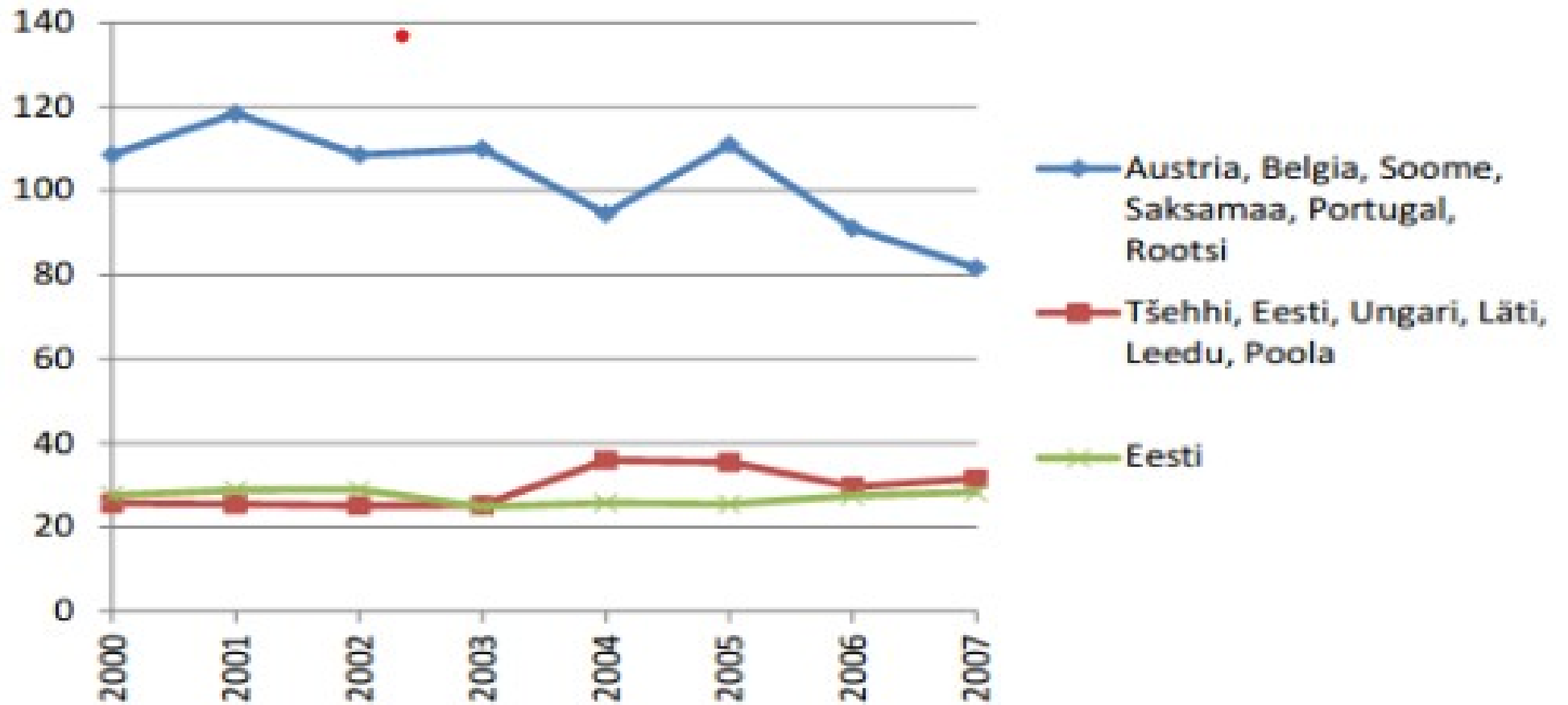
## Tööst põhjustatud haigestumised



## Tööst põhjustatud haigestumiste peamised ohutegurid



- Raskuste käsitsi teisaldamine
- Korduvad stereotüüpsed liigutused
- Üleväsimust põhjustavad sundasendid ja -liigutused,
- Üksikute lihaste staatiline pinge,
- Monotoonne töö



Kutsehaigestumiste arv 100 000 hõivatu kohta valitud Euroopa riikides



# Aitäh!

Milvi Haitov

2022